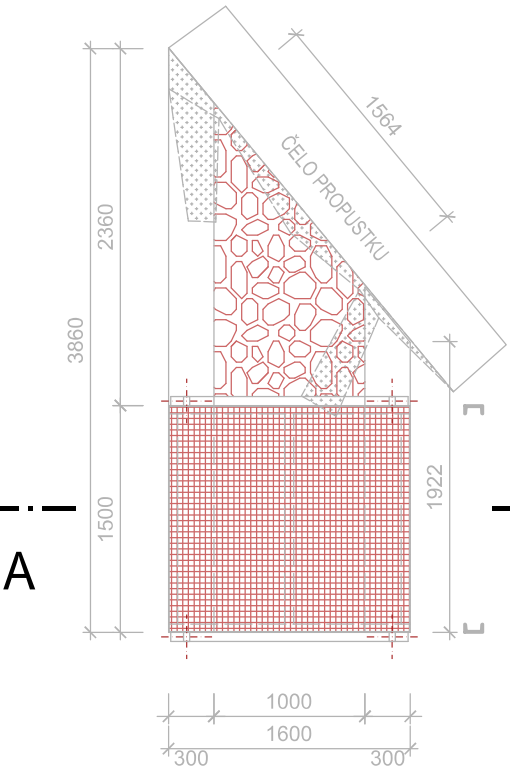
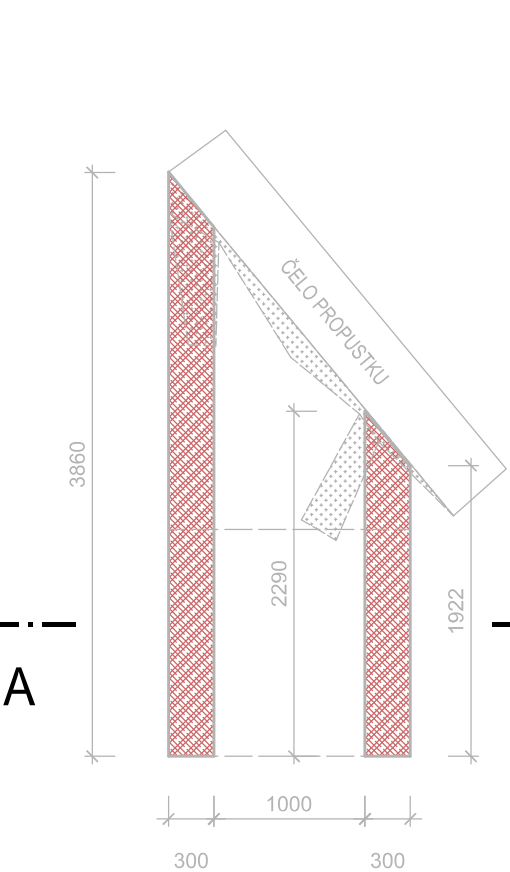


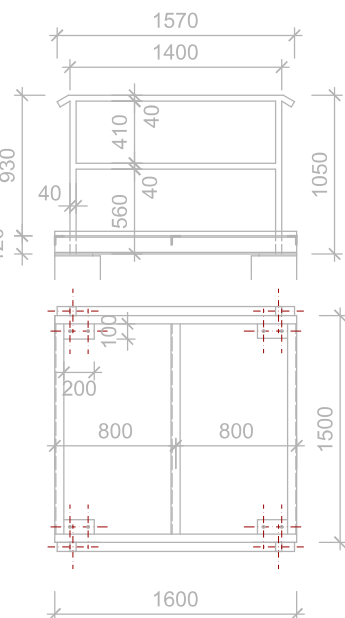
## PŪDORYS 1:50



## ZÁKLADY - OPĚRKY 1:50



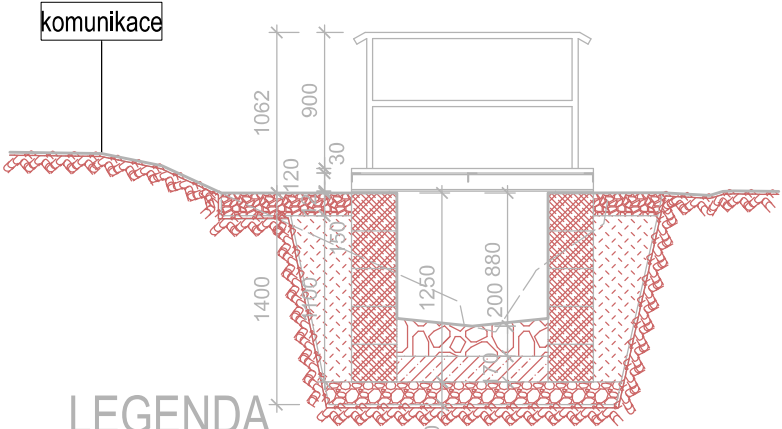
## LÁVKA A ZÁBRADLÍ 1:50





- POPIS ZÁBRADLI:
- OCELOVÁ KONSTRUKCE SVAŘOVANÉHO ZÁBRADLÍ
  - UZAVŘENÝ TENKOSTĚNNÝ OCELOVÝ PROFIL 60x40x3(2) MM
  - ŠROUBOVÁNO K PŘÍRUBĚ PROFILU LÁVKY
  - POVRCHOVÁ ÚPRAVA - ŽÁROVĚ POKOVENO

- POPIS LÁVKY:
- OCELOVÁ KONSTRUKCE SVAŘOVANÉ LÁVKY
- PODÉLNÉ NOSNÍKY U120
- PŘÍČNÉ ZAVĚTROVÁNÍ L 60/60/5
- KOTEVNÍ PLOTNY 4xP10(12)-200x100
- KOTVY 2xM14/200 - CELKEM 8 KS
- POCHOZÍ PLOCHA LISOVANÝ POROŠOTÝ OKA 33x33, ROZMĚR 1600x1500 MM
- POVRCHOVÁ ÚPRAVA - ŽAROVĚ POKOVENO

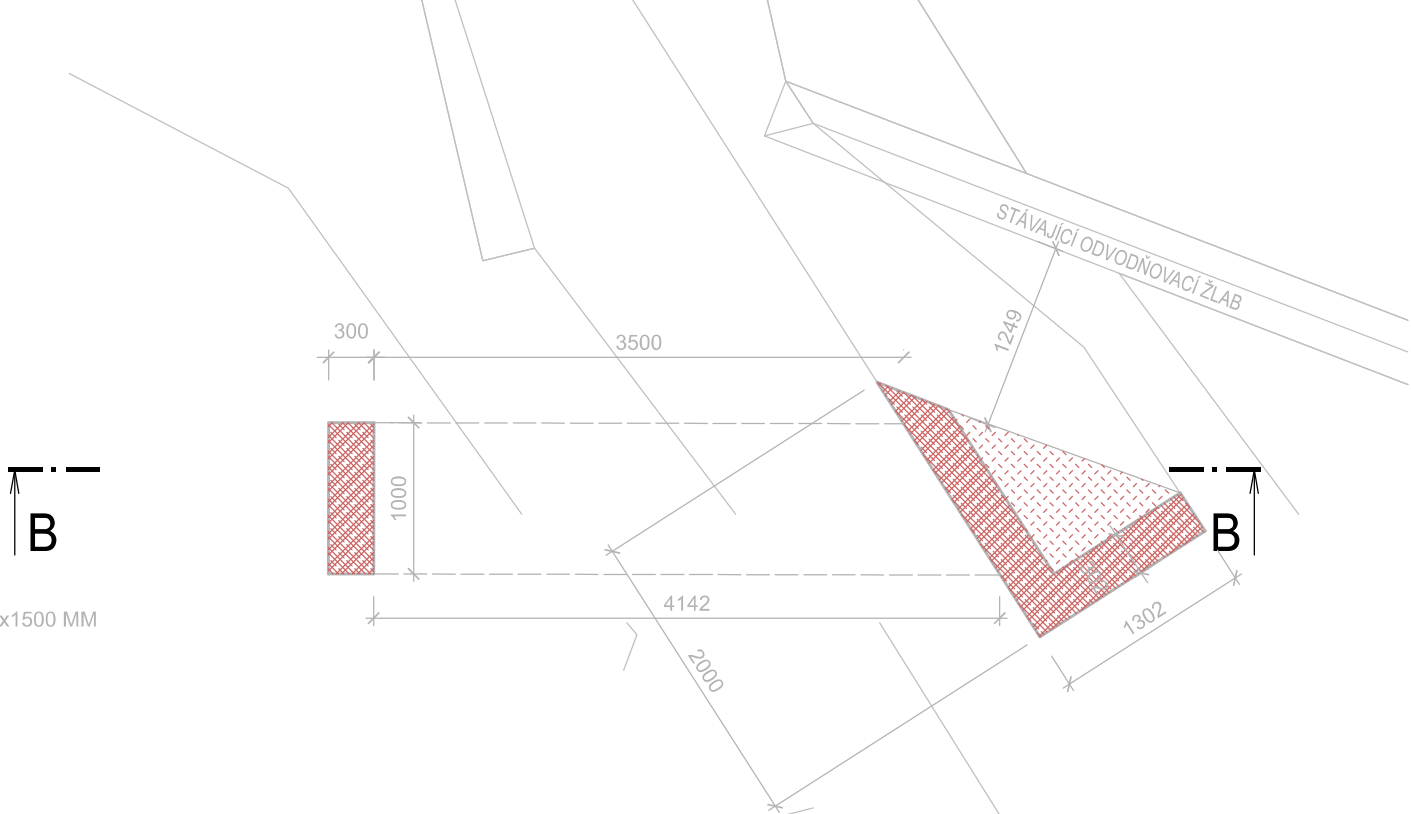
ŘEZ A-A 1:50



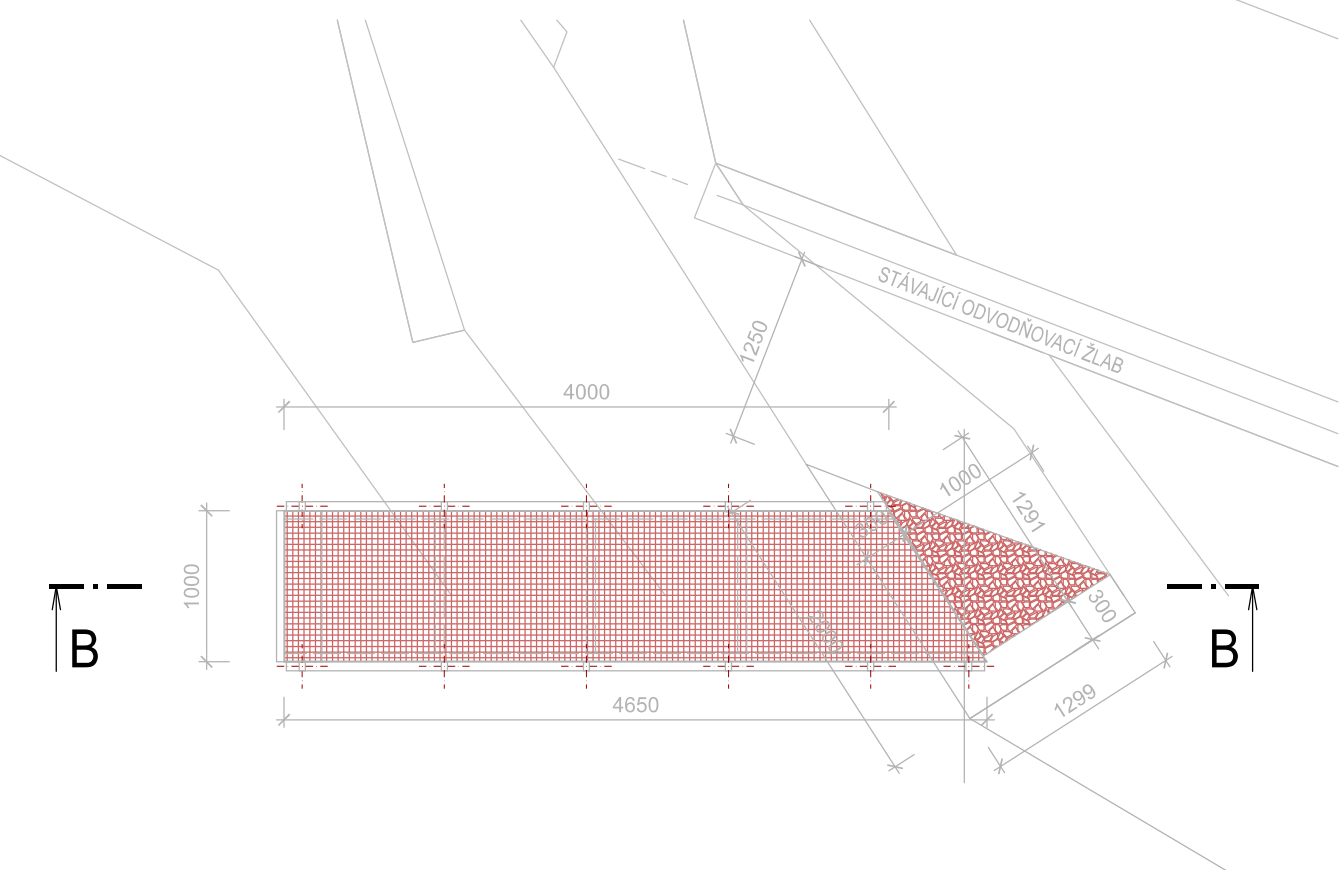
## LEGENDA

	ZÁKLADY BEDNÍČI TVÁRNICE BD 30 + VÝŽTUŽ Ø10 B 10505, BETON C16/20
	PODKLADNI BETON C12/15
	KAMENIVO 16/32
	ŠTĚRKODRT 0/32 (0/63)
	ZPĚTNÉ ZÁSYPY A OBSYPY
	ROSTLÝ TERÉN
	KAMENNÉ ZADLÁŽDNÍ DNÁ RIGOLU - LOMOVÝ KÁMEN DO MC
	BOURANÉ KONSTRUKCE

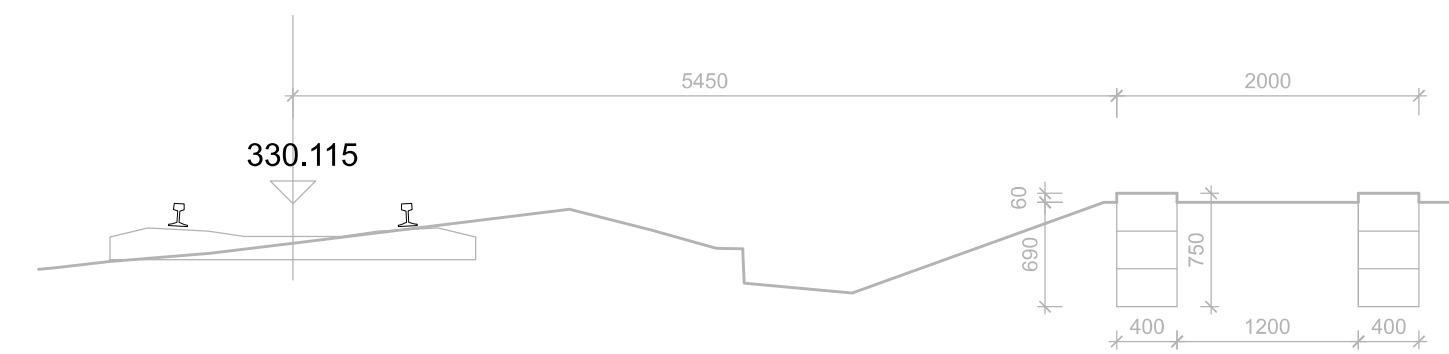
## ZÁKLADY - OPĚRKY 1:50



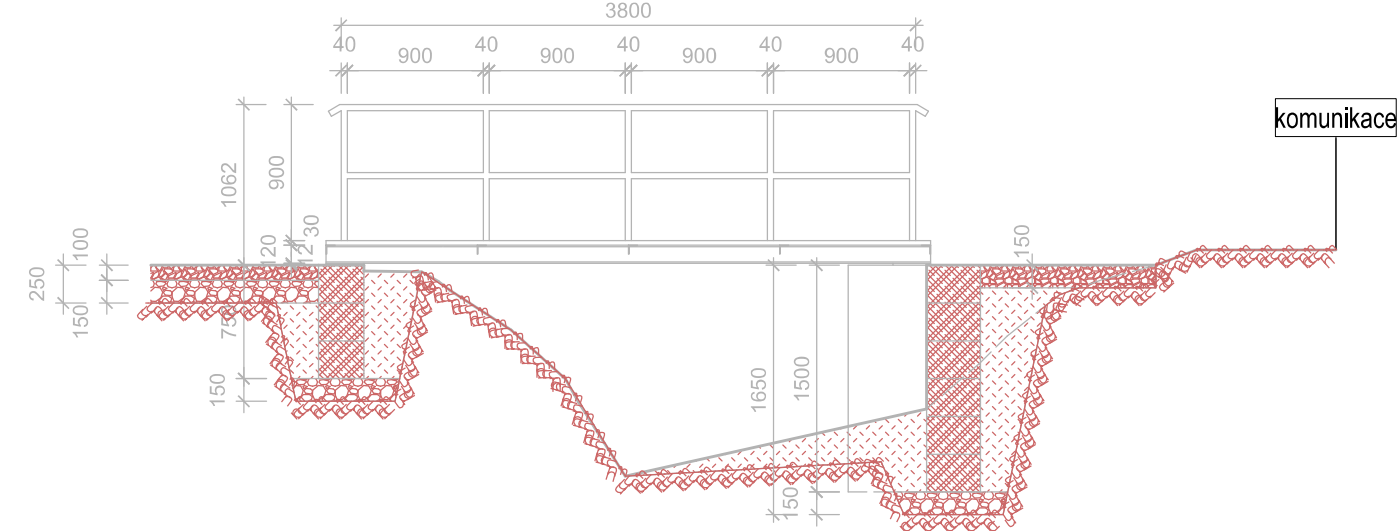
## PŪDORYS 1:50



PŘÍČNÝ ŘEZ 1:50



ŘEZ B-B 1:50



- POPIS ZÁBRADLÍ:
- OCELOVÁ KONSTRUKCE SVAŘOVANÉHO ZÁBRADLÍ
  - UZAVŘENÝ TENKOSTĚNNÝ OCELOVÝ PROFIL 60x40x3(2) MM
  - ŠROUBOVÁNO K PŘÍRUBĚ PROFILU LÁVKY
  - POVRCHOVÁ ÚPRAVA - ŽÁROVĚ POKOVENO

- POPIS LÁVKY:
- OCELOVÁ KONSTRUKCE SVAŘOVANÉ LÁVKY
- PODELNÉ NOSNÍKY U120
- PRÍČNÉ ZAVĚTROVÁNÍ L 60/60/5
- KOTVENÍ PLOTNY 4xP10(12)-200x100
- KOTVY 2xM14/200 - CELKEM 8 KS
- POCHOZÍ PLOCHA LISOVANÝ POROŠOT OKA 33x33, ROZMĚRY 1600x1500 MM
- POVRCHOVÁ ÚPRAVA - ŽÁROVĚ POKOVENO

Jiná ověření:			Paré:		
Orientační schéma:			Razítko oprávněné osoby:		
			<div>Podpis:<div>Datum:</div></div>		
Revize:	Datum:	Popis:		Kontroloval:	
000	09/2023	Čistopis dokumentace		Ing. Ondřej Vránek	

Stavebník/Investor:		Správa železnic, státní organizace				SPRÁVA ŽELEZNIC	
Adresa:		Dlážděná 1003/7, 110 00 Praha 1					
Zástupce investora:		Oblastní ředitelství Ústí nad Labem					
Adresa:		Železničářská 1386/31, 400 03 Ústí n/L					

Zhotovitel díla:		VIAMONT Projekt, s.r.o.			
Adresa:		Českobrodská 628, 190 11 Praha 9 – Běchovice			
Kontakt:		T: +420 602 320 417 E: info@viamontprojekt.cz			
Zhotovitel části/objektu:					
Adresa:					
Kontakt:					

Hlavní projektant (HIP):		Ing. Ondřej Vránek		Specialista:		Martin Rynda	
--------------------------	--	--------------------	--	--------------	--	--------------	--

Název stavby/akce:		Oprava PZS přejezdu P2611 a P10359 km 26,817 a 0,370 trati Benešov n.Pl. –Rumburk				Označení investora:		-
						Zakázka:		05/2023
Název části:		Přejezdová zabezpečovací zařízení				Označení části:		D.1.1.3
Název objektu/dílčí části:		Železniční přejezd v km 26,817 (P2611), úprava PZS				Označení objektu/komplexu:		PS 01-01-31
Název přílohy:		Doplňkové stavební objekty a konstrukce				Číslo přílohy (typ/pořadí):		2. 407
Odpovědný projektant:		Zpracovatel přílohy:		Měřítko:		Stupeň dokumentace:		
Martin Rynda		Tomáš Šalid		Formáty: 420x297mm		DSP		
Kraj:		Katastrální území:		TUDU:		Smluvní datum zpracování:		
Ústecký		Horní Kamenice [621315]		0861 06		27.09.2023		
Označení investora::		Stupeň dokumentace: Část:		Objekt:		Příloha:		Revize:
S X X X X X X X X X X X . D S P X . D I I O 3 . P S O I O I 3 I . X X . 2 . 4 0 7 . 0 0 0								
(Prostor pro další informace)								